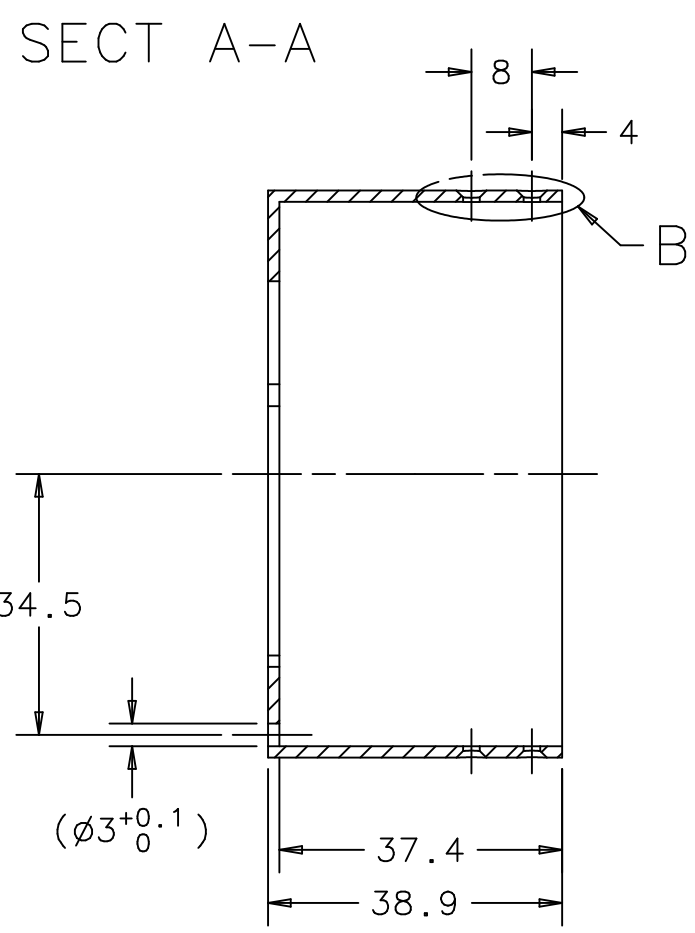
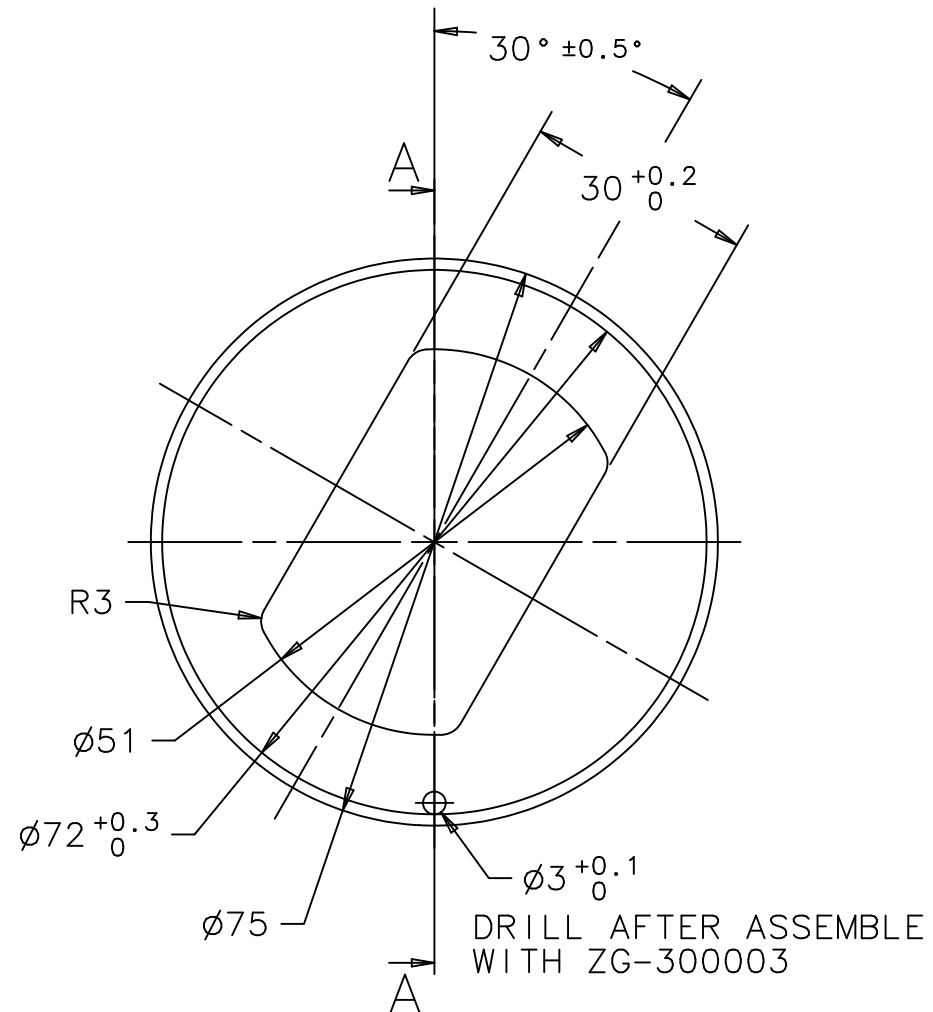


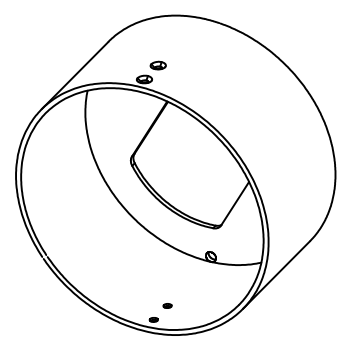
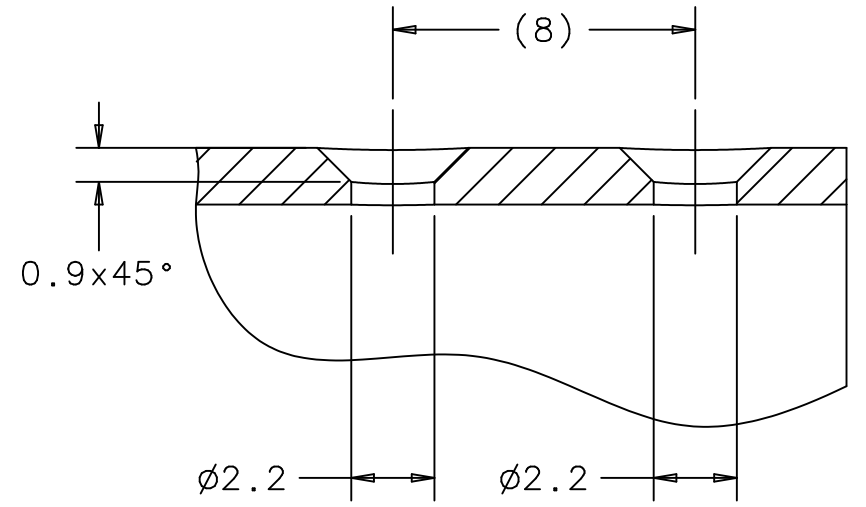
Oberflächen/Surfaces/Surfaces ISO 1302		Tolerierung cotation tolerancing ISO 8015	Nennmass dimension nominelle nominal size		Langen- masse cotes de longueur measures of length	Radien, Fasen Radii, Chamfreins Radii, Chamfers	Nennmass kurz. Schenkel dimension nominelle côté d'un angle plus court nominal size shorter side		Winkel- masse cotes angulaires angular measure	Nennmass dimension nominelle nominal size		0.4	0.6	0.2
Rauheitswert/ Rugosité/ Roughness mm	Rauheitsklasse/ classe de rugosité/ Roughness		über plus de above	bis à up to			über plus de above	bis à up to		über plus de above	bis à up to			
50	N12	0,5	3	±0,1	±0,2	-	-	±1°	10	10	0,05			
25	N11	3	6	±0,1	±0,5	-	-	±1°	50	50	0,1			
12.5	N10	6	30	±0,2		10	50	±30'	10	30	0,1	0,4	0,6	
6.3	N9	30	120	±0,3		50	120	±20'	30	100	0,2			
3.2	N8	120	400	±0,5		400	-	±10'	100	300	0,4	0,6		
1.6	N7	400	1000	±0,8				±5'	300	1000	0,6	0,8	0,8	
0.8	N6	1000	2000	±1,2					1000	3000	0,8	1	1	
0.4	N5	2000	4000	±2										
0.2	N4													
0.1	N3													
0.05	N2													
0.025	N1													

Für dieses Dokument behalten wir uns alle Rechte gemäss DIN 34 vor. /Nous nous réservons tous les droits sur ce document conforme DIN 34. /All proprietary rights reserved according to DIN 34.

A	Anderung Modification Modification				Feld Zone Zone	Datum Date Date	Visum Visa Appr.	Gepr. Testé Check.	Norm Norme Stand.
Index	Nr./No./No. Werkstoff/Matière/Material				Bezeichnung/Désignation/Designation			Gewicht kg/Poids en kg/Weight kg	
	Ersatz für/Remplace/Replaces				Ersetzt durch/Remplacé par/Replaced by			Ausgangsteil/Ebauche/Initial part	
	Datum/Date Date © 18.06.03				Name/Nom Name L. Jans		Abt./Dépt. Dept.	Geprüft/Testé Checked	Norm/Norme Standard
	REVERSE ROLL				Klassifikationsnr. No de classification Classification No.		Massstab/Echelle/Scale 1:1 (2:1, 1:2)		Format Format Size A3
	ENIGMA				ZG		300001		U-DEAS



DETAIL B  
5:1

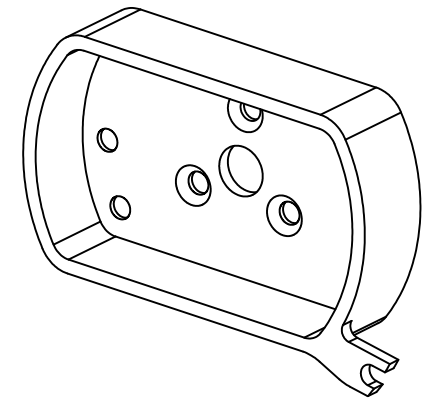
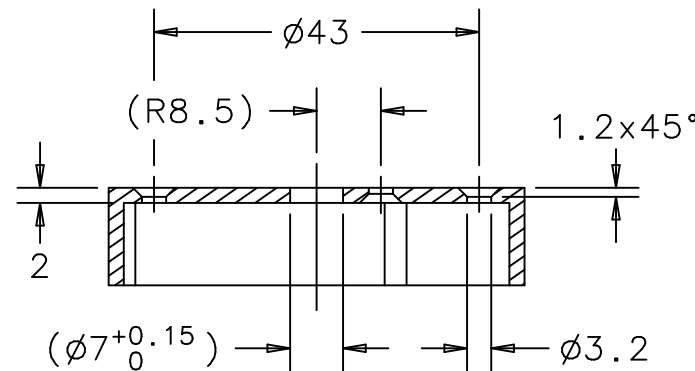
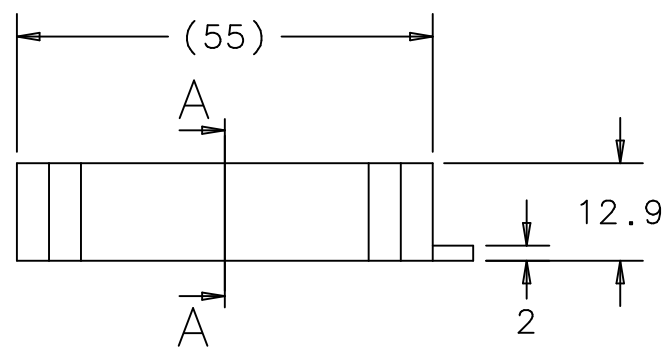
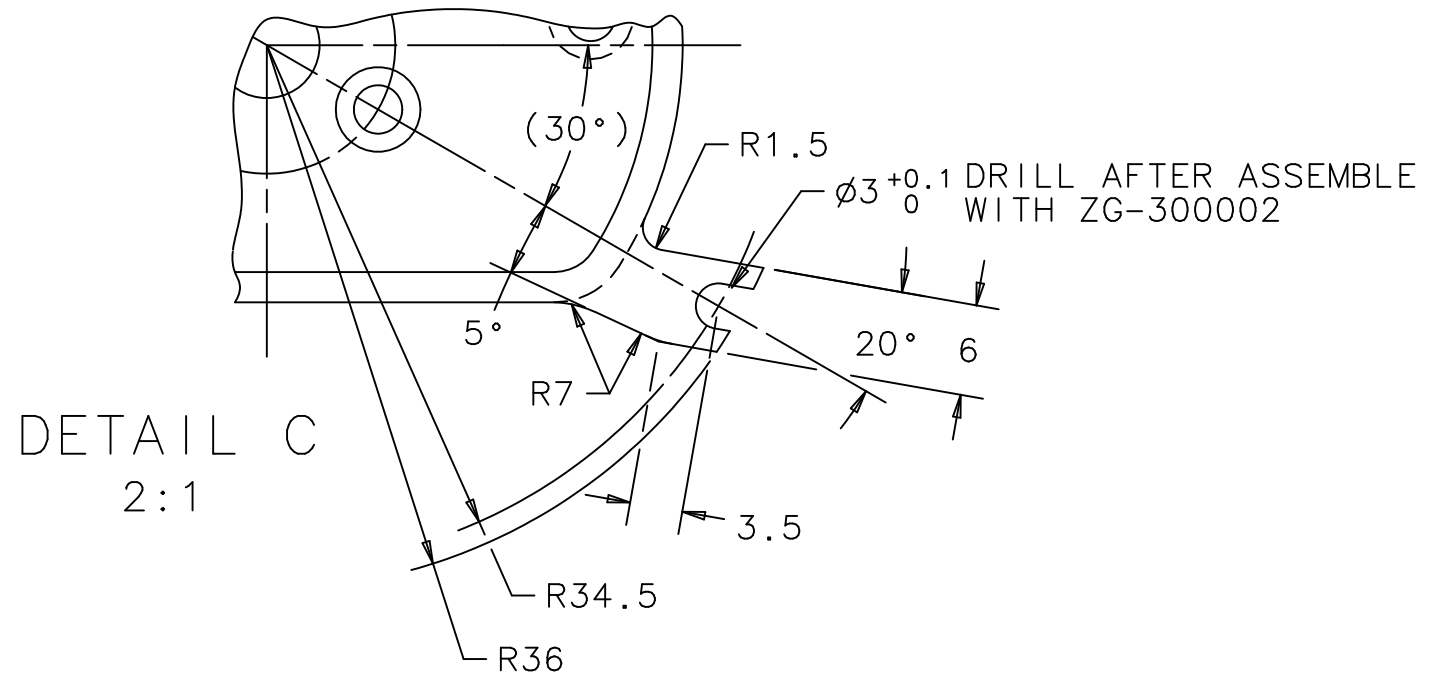
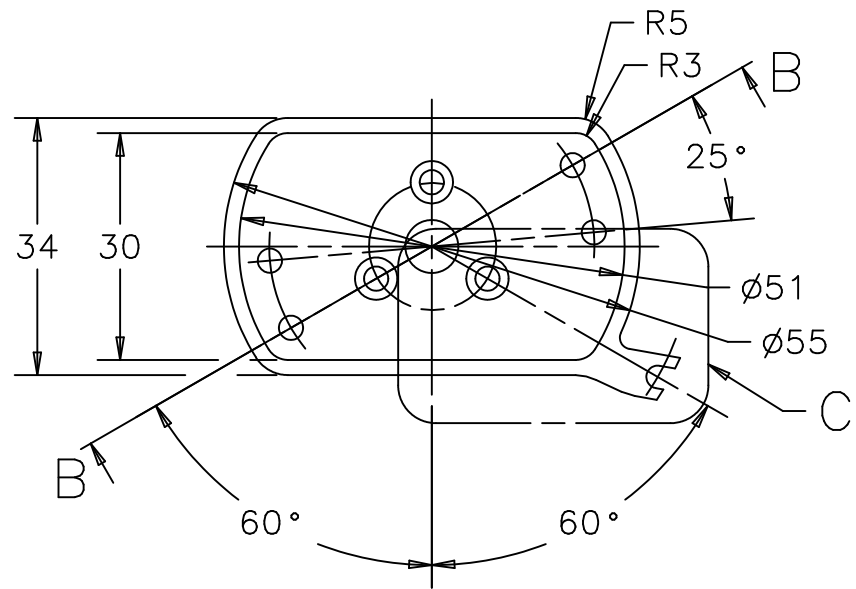


1:2

Oberflächen/Surfaces/Surfaces ISO 1302		Tolerierung cotation tolerancing ISO 8015	Nennmass dimension nominelle nominal size		Langen- masse cotes de longueur measures of length	Radien, Fasen Radien, Chanfreins Raddi, Chamfers	Nennmass kurz. Schenkel dimension nominelle côté d'un angle plus court nominal size shorter side		Winkel- masse cotes angulaires angular measure	Nennmass dimension nominelle nominal size		□	⊥	≡	↗
Rauheitswert/ Rugosité/ Roughness mm	Rauheitsklasse/ classe de rugosité/ Roughness		über plus de above	bis à up to			über plus de above	bis à up to		über plus de above	bis à up to				
50	N12	0,5	3	±0,1	±0,2	-	-	-	-	-	-	-	-	-	-
25	N11	3	6	±0,1	±0,5	-	-	±1°	-	-	-	-	-	-	-
12.5	N10	6	30	±0,2	-	10	50	±30'	10	30	0,05	-	-	-	-
6.3	N9	30	120	±0,3	-	50	120	±20'	30	100	0,1	0,4	0,6	-	-
3.2	N8	120	400	±0,5	-	120	400	±10'	30	100	0,2	-	-	-	-
1.6	N7	400	1000	±0,8	-	400	-	±5'	100	300	0,4	0,6	-	-	-
0.8	N6	1000	2000	±1,2	-	-	-	-	300	1000	0,6	0,8	0,8	-	-
0.4	N5	2000	4000	±2	-	-	-	-	1000	3000	0,8	1	1	-	-
0.2	N4														
0.1	N3														
0.05	N2														
0.025	N1														

Für dieses Dokument behalten wir uns alle Rechte gemäss DIN 34 vor. /Nous nous réservons tous les droits sur ce document conforme DIN 34. /All proprietary rights reserved according to DIN 34.

A .																
Index	Anderung Modification Modification						Feld Zone	Datum Date	Visum Appr.	Gepr. Check.	Norm Stand.					
Nr./No./No.		Werkstoff/Matière/Material				Bezeichnung/Désignation/Designation				Gewicht kg/Poids en kg/Weight kg						
						S235JR				0.136						
Ersatz für/Remplace/Replaces		Ersetzt durch/Remplacé par/Replaced by				Ausgangsteil/Ebauche/Initial part										
Datum/Date Date ©		09.06.03		Name/Nom Name		L. Jans		Abt./Dépt. Dept.		Geprüft/Testé Checked		Norm/Norme Standard				
		CABINET				ENIGMA				Klassifikationsnr. No de classification Classification No.		Massstab/Echelle/Scale 1:1 (5:1, 1:2)		Format Format Size A3		U-DEAS
		ZG		300002												



SECT A-A

SECT B-B  
ROTATED

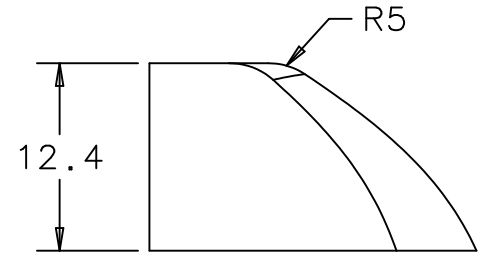
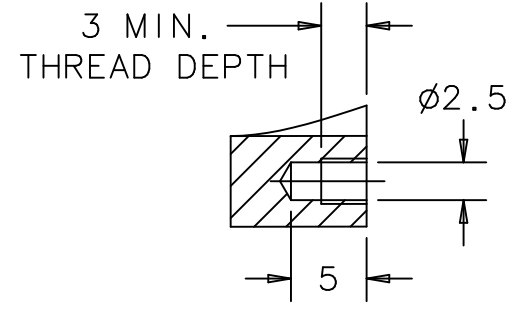
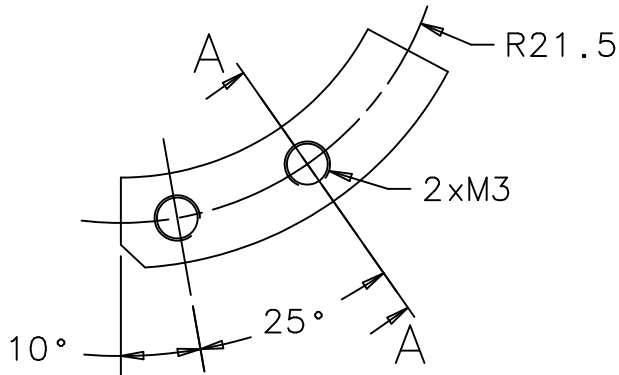
Oberflächen/Surfaces/Surfaces ISO 1302		Tolerierung cotation tolerancing ISO 8015	Nennmass dimension nominal size		Langen- masses cotes de longueur measures of length	Radien, Fasen Radien, Chanfreins Radii, Chamfers	Nennmass kurz. Schenkel dimension nominelle côté d'un angle plus court nominal size shorter side		Winkel- masses cotes angulaires angular measure	Nennmass dimension nominelle nominal size					
Rauheitswert/ Rugosité/ Roughness mm	Rauheitsklasse/ classe de rugosité/ Roughness		über plus de above	bis à up to			über plus de above	bis à up to		über plus de above	bis à up to	□	⊥	≡	↗
50	N12	0,5	3	±0,1	±0,2	-	-	-	10	10	0,05				
25	N11	3	6	±0,1	±0,5	-	-	±1°	50	50	±30'				
12,5	N10	6	30	±0,2		10	50	±20°	10	30	0,1	0,4	0,6		
6,3	N9	30	120	±0,3		50	120	±10°	30	100	0,2				
3,2	N8	120	400	±0,5		400	-	±5°	300	300	0,4	0,6			
1,6	N7	400	1000	±0,8					1000	1000	0,6	0,8	0,8		
0,8	N6	1000	2000	±1,2					3000	3000	0,8	1	1		
0,4	N5	2000	4000	±2					1000	1000	0,8	1	1		
0,2	N4														
0,1	N3														
0,05	N2														
0,025	N1														

Für dieses Dokument behalten wir uns alle Rechte gemäss DIN 34 vor. /Nous nous réservons tous les droits sur ce document conforme DIN 34. /All proprietary rights reserved according to DIN 34.

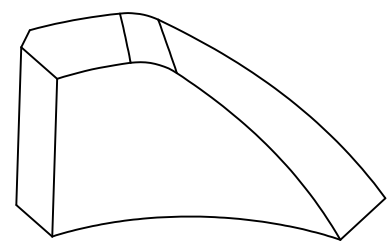
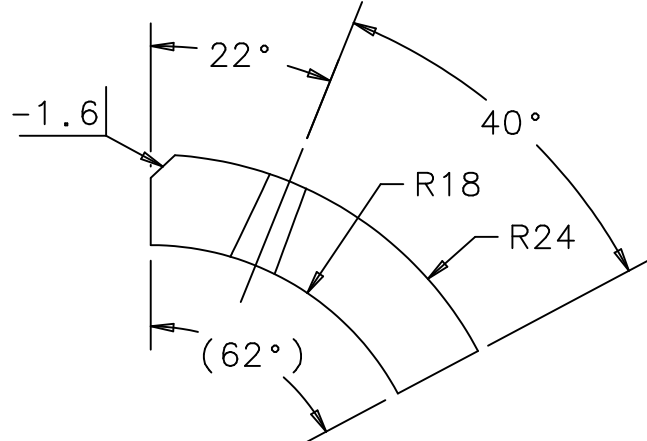
A .											
Index	Anderung Modification Modification					Feld Zone	Datum Date	Visum Visa Appr.	Gepr. Testé Check.	Norm Norme Stand.	
Nr./No./No.	Werkstoff/Matière/Material			Bezeichnung/Désignation/Designation			Gewicht kg/Poids en kg/Weight kg				
				S235JR			0.052				
	Ersatz für/Remplace/Replaces			Ersetzt durch/Remplacé par/Replaced by			Ausgangsteil/Ebauche/Initial part				
Datum/Date Date ©	18.08.03	Name/Nom Name	L. Jans	Abt./Dépt. Dept.		Geprüft/Testé Checked	Norm/Norme Standard				
		WEDGE HOLDER			Klassifikationsnr. No de classification Classification No.		Massstab/Echelle/Scale 1:1 (2:1)		Format Format Size	A3	U-DEAS
		ENIGMA					ZG 300003				

Oberflächen/Surfaces/Surfaces ISO 1302		Tolerierung cotation tolerancing  ISO 8015	Nennmass dimension nominelle nominal size		Langen- masse cotes de longueur measures of length	Radien, Fasen Radian, Chanfreins Radii, Chamfers	Nennmass kurz. Schenkel dimension nominelle côté d'un angle plus court nominal size shorter side		Winkel- masse cotes angulaires angular measure	Nennmass dimension nominelle nominal size							
Rauheitswert/ Rugosité/ Roughness mm	Rauheitsklasse/ classe de rugosité/ Roughness		über plus de above	bis à up to			über plus de above	bis à up to		über plus de above	bis à up to	über plus de above	bis à up to	0,05	0,1	0,4	0,6
50	N12	Allgemeintoleranz Tolérance générale General tolerance ISO 2768-mK	0,5	3	±0,1	±0,2	-	-	±1°	10	10	0,05					
25	N11		3	6	±0,1	±0,5	-	10	±1°	10	30	0,1	0,4				
12,5	N10		6	30	±0,2		10	50	±30'	30	100	0,2					
6,3	N9		30	120	±0,3		50	120	±20'	120	400	0,8	0,6				
3,2	N8		120	400	±0,5		120	400	±10'	30	100	0,2					
1,6	N7		400	1000	±0,8		400	-	±5'	100	300	0,4	0,6				
0,8	N6		1000	2000	±1,2					300	1000	0,6	0,8	0,8			
0,4	N5		2000	4000	±2					1000	3000	0,8	1	1			
0,2	N4																
0,1	N3																
0,05	N2																
0,025	N1																

Für dieses Dokument behalten wir uns alle Rechte gemäss DIN 34 vor. /Nous nous réservons tous les droits sur ce document conforme DIN 34. /All proprietary rights reserved according to DIN 34.



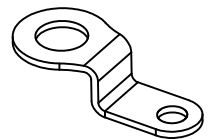
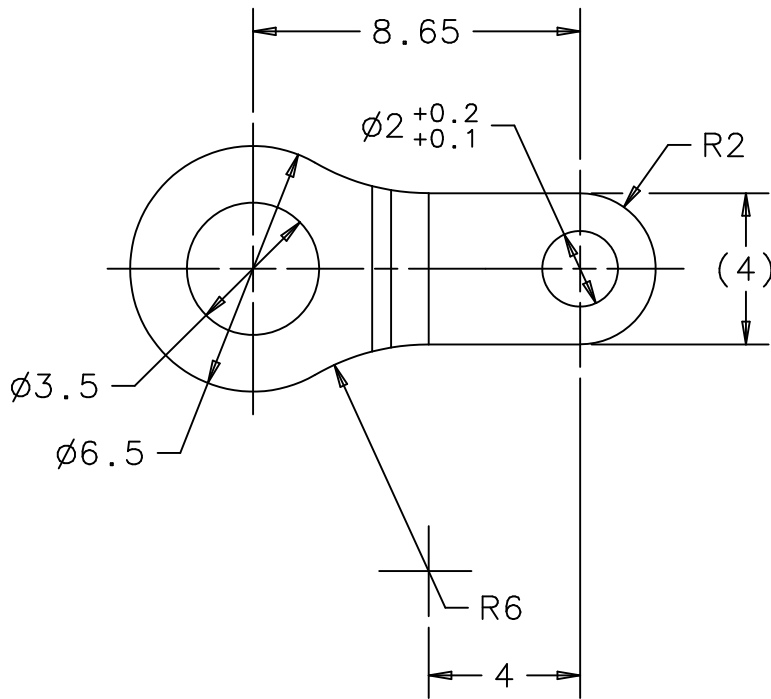
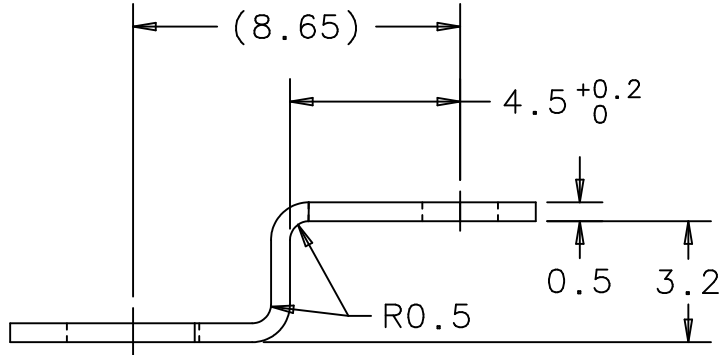
SECT A



A									
Index	Anderung Modification Modification				Feld Zone Zone	Datum Date Date	Visum Visa Appr.	Gepr. Testé Check.	Norm Norme Stand.
Nr./No./No.	Werkstoff/Matière/Material			Bezeichnung/Désignation/Designation			Gewicht kg/Poids en kg/Weight kg		
				S235JR			0.009		
	Ersatz für/Remplace/Replaces			Ersetzt durch/Remplacé par/Replaced by			Ausgangsteil/Ebauche/Initial part		
Datum/Date Date ©	18.08.03	Name/Nom Name	L. JANS	Abt./Dépt. Dept.		Geprüft/Testé Checked		Norm/Norme Standard	
	WEDGE				Klassifikationsnr. No de classification Classification No.	Massstab/Echelle/Scale		Format Format Size	A4
	ENIGMA					ZG	300004		

Oberflächen/Surfaces/Surfaces ISO 1302		Tolerierung cotation tolerancing  ISO 8015	Nennmass dimension nominelle nominal size		Langen- masse cotes de longueur measures of length	Radien, Fasen Radian, Chanfreins Radii, Chamfers	Nennmass kurz. Schenkel dimension nominelle côté d'un angle plus court nominal size shorter side		Winkel- masse cotes angulaires angular measure	Nennmass dimension nominelle nominal size								
Rauheitswert/ Rugosité/ Roughness mm	Rauheitsklasse/ classe de rugosité/ Roughness		über plus de above	bis à up to			über plus de above	bis à up to		über plus de above	bis à up to	über plus de above	bis à up to	0,05	0,1	0,2	0,4	0,6
50	N12	Allgemeintoleranz Tolérance générale General tolerance ISO 2768-mK	0,5	3	±0,1	±0,2	-	-	-	-	-	-	-	-	-	-	-	
25	N11		3	6	±0,1	±0,5	-	10	±1°	10	10	0,05	-	-	-	-	-	
12,5	N10		6	30	±0,2	±1	10	50	±30'	30	100	0,2	0,4	0,6	0,8	1	1	
6,3	N9		30	120	±0,3		50	120	±20'	10	30	0,1	-	-	-	-	-	-
3,2	N8		120	400	±0,5		120	400	±10'	30	100	0,2	-	-	-	-	-	-
1,6	N7		400	1000	±0,8		400	-	±5'	100	300	0,4	0,6	0,8	1	1	1	1
0,8	N6		1000	2000	±1,2		-	-	-	300	1000	0,6	0,8	0,8	1	1	1	1
0,4	N5		2000	4000	±2		-	-	-	1000	3000	0,8	1	1	1	1	1	1
0,2	N4		-	-	-		-	-	-	-	-	-	-	-	-	-	-	-
0,1	N3		-	-	-		-	-	-	-	-	-	-	-	-	-	-	-
0,05	N2	-	-	-	-		-	-	-	-	-	-	-	-	-	-	-	
0,025	N1	-	-	-	-		-	-	-	-	-	-	-	-	-	-	-	

Für dieses Dokument behalten wir uns alle Rechte gemäss DIN 34 vor. /Nous nous réservons tous les droits sur ce document conforme DIN 34. /All proprietary rights reserved according to DIN 34.



2:1

A									
Index	Änderung Modification Modification				Feld Zone Zone	Datum Date Date	Visum Visa Appr.	Gepr. Testé Check.	Norm Norme Stand.
Nr./No./No.	Werkstoff/Matière/Material			Bezeichnung/Désignation/Designation			Gewicht kg/Poids en kg/Weight kg		
				CuZn40			0.0003		
	Ersatz für/Remplace/Replaces			Ersetzt durch/Remplacé par/Replaced by			Ausgangsteil/Ebauche/Initial part		
Datum/Date Date ©	09.06.03	Name/Nom Name	L. JANS		Abt./Dépt. Dept.	Geprüft/Testé Checked		Norm/Norme Standard	
BLANK				Klassifikationsnr. No de classification Classification No.		Massstab/Echelle/Scale		Format Format Size	A4
ENIGMA						ZG	300005		

1

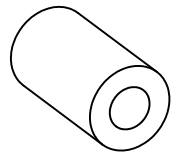
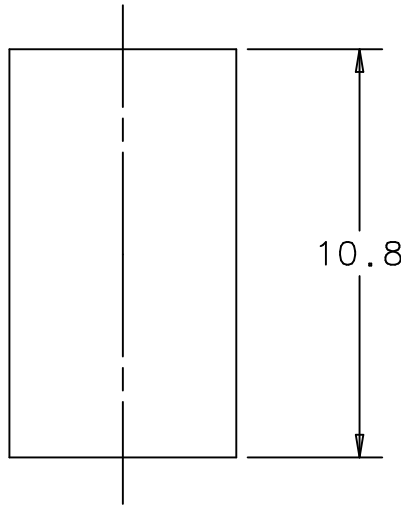
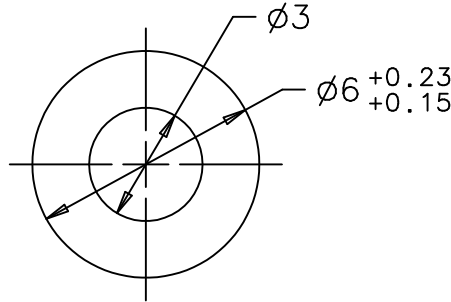
2

3

4

Oberflächen/Surfaces/Surfaces ISO 1302		Tolerierung cotation tolerancing  ISO 8015	Nennmass dimension nominelle nominal size		Langen- masse cotes de longueur measures of length	Radien, Fasen, Radian, Chanfreins Radii, Chamfers	Nennmass kurz. Schenkel dimension nominelle côté d'un angle plus court nominal size shorter side		Winkel- masse cotes angulaires angular measure	Nennmass dimension nominelle nominal size								
Rauheitswert/ Rugosité/ Roughness mm	Rauheitsklasse/ classe de rugosité/ Roughness		über plus de above	bis à up to			über plus de above	bis à up to		über plus de above	bis à up to	—	⊥	≡	↗			
50	N12	Allgemeintoleranz Tolérance générale General tolerance ISO 2768-mK	0,5	3	±0,1	±0,2	-	-	±1°	über plus de above	bis à up to	10	10	0,05	0,4	0,6	0,2	
25	N11		3	6	±0,1	±0,5	-	10										10
12,5	N10		6	30	±0,2	±1	10	50	±30'	100	100	0,2	0,6	0,8				
6,3	N9		30	120	±0,3		50	120	±20'	30	300	300	0,4	0,6	0,8			
3,2	N8		120	400	±0,5		120	400	±10'	100	300	300	0,4	0,6	0,8			
1,6	N7		400	1000	±0,8		400	-	±5'	100	300	300	0,4	0,6	0,8			
0,8	N6		1000	2000	±1,2					300	1000	1000	0,6	0,8	0,8			
0,4	N5		2000	4000	±2					1000	3000	3000	0,8	1	1			
0,2	N4																	
0,1	N3																	
0,05	N2																	
0,025	N1																	

Für dieses Dokument behalten wir uns alle Rechte gemäss DIN 34 vor. /Nous nous réservons tous les droits sur ce document conforme DIN 34. /All proprietary rights reserved according to DIN 34.



2:1

A	Index				Änderung Modification Modification		Feld Zone Zone	Datum Date Date	Visum Visa Appr.	Gepr. Testé Check.	Norme Norme Stand.
Nr./No./No.		Werkstoff/Matière/Material			Bezeichnung/Désignation/Designation			Gewicht kg/Poids en kg/Weight kg			
		CuZn40			0.002						
Ersatz für/Remplace/Replaces		Ersetzt durch/Remplacé par/Replaced by			Ausgangsteil/Ebauche/Initial part						
Datum/Date Date © 18.08.03		Name/Nom Name L. JANS			Abt./Dépt. Dept.		Geprüft/Testé Checked		Norm/Norme Standard		
BUSHING					Klassifikationsnr. No de classification Classification No.		Massstab/Echelle/Scale		Format Format Size		I-DEAS
ENIGMA							5:1 (2:1)		A4		
							ZG		300006		

1

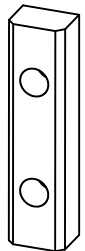
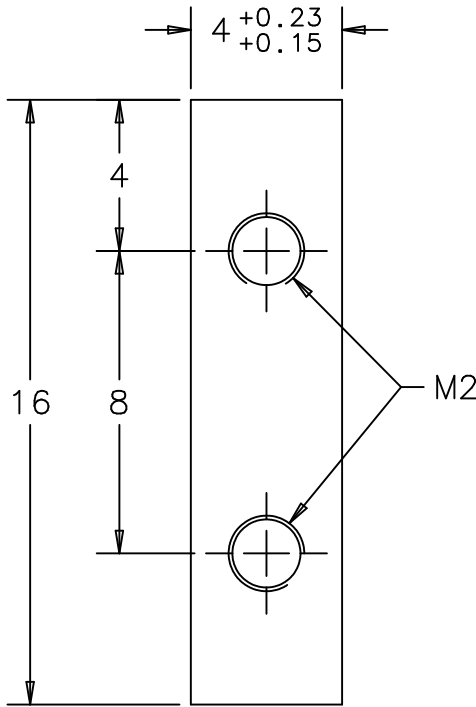
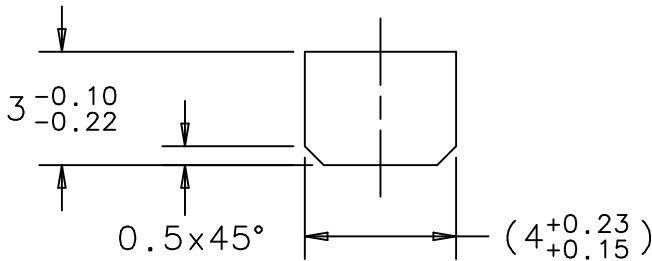
2

3

4

Oberflächen/Surfaces/Surfaces ISO 1302		Tolerierung cotation tolerancing  ISO 8015	Nennmass dimension nominelle nominal size		Langen- masse cotes de longueur measures of length	Radien, Fasen Radian, Chanfreins Radii, Chamfers	Nennmass kurz. Schenkel dimension nominelle côté d'un angle plus court nominal size shorter side		Winkel- masse cotes angulaires angular measure	Nennmass dimension nominelle nominal size							
Rauheitswert/ Rugosité/ Roughness mm	Rauheitsklasse/ classe de rugosité/ Roughness		über plus de above	bis à up to			über plus de above	bis à up to		über plus de above	bis à up to	—	⊥	≡	↗		
50	N12	Allgemeintoleranz Tolérance générale General tolerance ISO 2768-mK	0,5	3	±0,1	±0,2	-	-	±1°	über plus de above	bis à up to	10	10	0,05	0,4	0,6	0,2
25	N11		3	6	±0,1	±0,5	-	10									
12,5	N10		6	30	±0,2	±1	10	50	±30'	30	100	0,2	0,6	0,8			
6,3	N9		30	120	±0,3		50	120	±20'	100	300	0,4	0,6	0,8			
3,2	N8		120	400	±0,5		120	400	±10'	300	1000	0,6	0,8	0,8			
1,6	N7		400	1000	±0,8		400	-	±5'	1000	3000	0,8	1	1			
0,8	N6		1000	2000	±1,2												
0,4	N5		2000	4000	±2												
0,2	N4																
0,1	N3																
0,05	N2																
0,025	N1																

Für dieses Dokument behalten wir uns alle Rechte gemäss DIN 34 vor. /Nous nous réservons tous les droits sur ce document conforme DIN 34. /All proprietary rights reserved according to DIN 34.



2 : 1

A	Index				Änderung Modification Modification		Feld Zone Zone	Datum Date Date	Visum Visa Appr.	Gepr. Testé Check.	Norme Norme Stand.
Nr./No./No.		Werkstoff/Matière/Material			Bezeichnung/Désignation/Designation			Gewicht kg/Poids en kg/Weight kg			
					S235JR			0.001			
Ersatz für/Remplace/Replaces		Ersetzt durch/Remplacé par/Replaced by			Ausgangsteil/Ebauche/Initial part						
Datum/Date Date © 18.08.03		Name/Nom Name L. JANS			Abt./Dépt. Dept.		Geprüft/Testé Checked		Norm/Norme Standard		
SCREW PLATE					Klassifikationsnr. No of classification Classification No.		Massstab/Echelle/Scale		Format Format Size		A4
ENIGMA							5:1 (2:1)		ZG 300007		

1

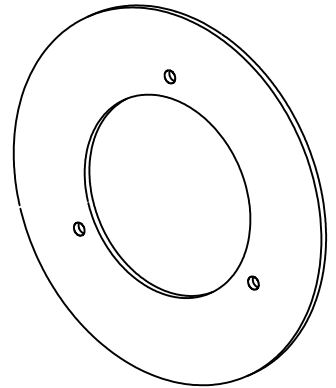
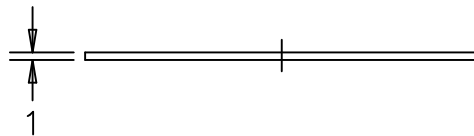
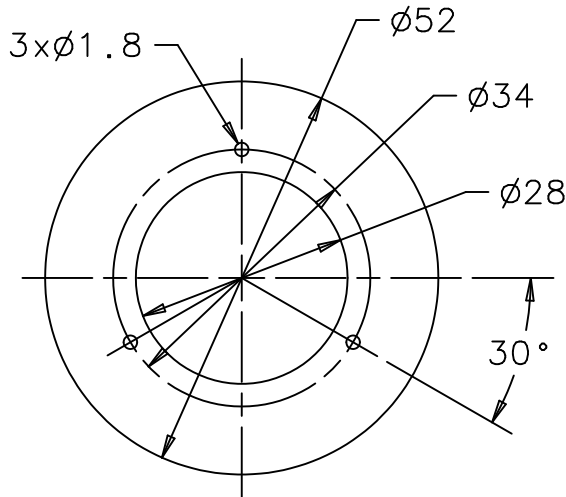
2

3

4

Oberflächen/Surfaces/Surfaces ISO 1302		Tolerierung cotation tolerancing  ISO 8015	Nennmass dimension nominelle nominal size		Langen- masse cotes de longueur measures of length	Radien, Fasen Radian, Chanfreins Radii, Chamfers	Nennmass kurz. Schenkel dimension nominelle côté d'un angle plus court nominal size shorter side		Winkel- masse cotes angulaires angular measure	Nennmass dimension nominelle nominal size						
Rauheitswert/ Rugosité/ Roughness mm	Rauheitsklasse/ classe de rugosité/ Roughness Ra		über plus de above	bis à up to			über plus de above	bis à up to		über plus de above	bis à up to	—	⊥	≡	↗	
50	N12	Allgemeintoleranz Tolérance générale General tolerance ISO 2768-mK	0,5	3	±0,1	±0,2	-	-	±1°	über plus de above	bis à up to					
25	N11		3	6	±0,1	±0,5	-	10		10	10	10	0,05			
12,5	N10		6	30	±0,2	±1	10	50	±30'	30	30	0,1	0,4	0,6	0,2	
6,3	N9		30	120	±0,3		50	120	±20'	100	100	0,2	0,6			
3,2	N8		120	400	±0,5		120	400	±10'	300	300	0,4	0,8			
1,6	N7		400	1000	±0,8		400	-	±5'	1000	1000	0,6	0,8			
0,8	N6		1000	2000	±1,2					300	1000	0,6	0,8			
0,4	N5		2000	4000	±2					1000	3000	0,8	1	1		
0,2	N4															
0,1	N3															
0,05	N2															
0,025	N1															

Für dieses Dokument behalten wir uns alle Rechte gemäss DIN 34 vor. /Nous nous réservons tous les droits sur ce document conforme DIN 34. /All proprietary rights reserved according to DIN 34.



A	Index				Anderung Modification Modification		Feld Zone Zone	Datum Date Date	Visum Visa Appr.	Gepr. Testé Check.	Norme Norme Stand.
Nr./No./No.		Werkstoff/Matière/Material			Bezeichnung/Désignation/Designation			Gewicht kg/Poids en kg/Weight kg			
		PA6 (BLACK)						0.002			
Ersatz für/Remplace/Replaces		Ersetzt durch/Remplacé par/Replaced by			Ausgangsteil/Ebauche/Initial part						
Datum/Date Date © 18.08.03		Name/Nom Name L. JANS			Abt./Dépt. Dept.		Geprüft/Testé Checked		Norm/Norme Standard		
ISOLATOR PLATE		ENIGMA			Klassifikationsnr. No de classification Classification No.		Massstab/Echelle/Scale 1:1		Format Format Size A4		I-DEAS
ZG		300008									

1

2

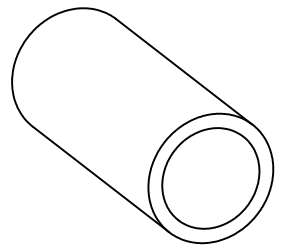
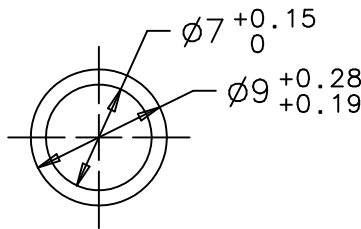
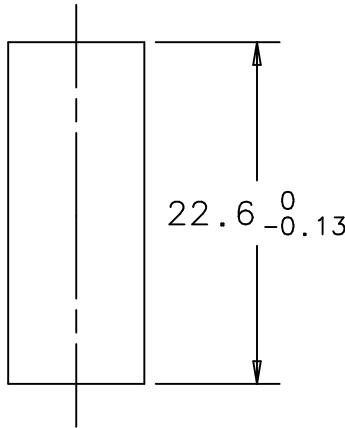
3

4



Oberflächen/Surfaces/Surfaces ISO 1302		Tolerierung cotation tolerancing  ISO 8015	Nennmass dimension nominelle nominal size		Langen- masse cotes de longueur measures of length	Radien, Fasen Radian, Chanfreins Radii, Chamfers	Nennmass kurz. Schenkel dimension nominelle côté d'un angle plus court nominal size shorter side		Winkel- masse cotes angulaires angular measure	Nennmass dimension nominelle nominal size							
Rauheitswert/ Rugosité/ Roughness mm	Rauheitsklasse/ classe de rugosité/ Roughness		über plus de above	bis à up to			über plus de above	bis à up to		über plus de above	bis à up to	über plus de above	bis à up to	0,05	0,1	0,2	0,4
50	N12	Allgemeintoleranz Tolérance générale General tolerance ISO 2768-mK	0,5	3	±0,1	±0,2	-	-	-	über plus de above	bis à up to						
25	N11		3	6	±0,1	±0,5	-	10	±1°	10	10	0,05					
12,5	N10		6	30	±0,2	±1	10	50	±30'	30	100	0,2	0,4	0,6	0,8	0,2	
6,3	N9		30	120	±0,3		50	120	±20'	30	100	0,2	0,6	0,8	0,8		
3,2	N8		120	400	±0,5		120	400	±10'	100	300	0,4	0,6				
1,6	N7		400	1000	±0,8		400	-	±5'	100	300	0,4	0,6				
0,8	N6		1000	2000	±1,2					300	1000	0,6	0,8	0,8			
0,4	N5		2000	4000	±2					1000	3000	0,8	1	1			
0,2	N4																
0,1	N3																
0,05	N2																
0,025	N1																

Für dieses Dokument behalten wir uns alle Rechte gemäss DIN 34 vor. /Nous nous réservons tous les droits sur ce document conforme DIN 34. /All proprietary rights reserved according to DIN 34.



A	Index				Änderung Modification Modification		Feld Zone Zone	Datum Date Date	Visum Visa Appr.	Gepr. Testé Check.	Norm Norme Stand.
Nr./No./No.	Werkstoff/Matière/Material			Bezeichnung/Désignation/Designation			Gewicht kg/Poids en kg/Weight kg				
				S235JR			0.004				
	Ersatz für/Remplace/Replaces			Ersetzt durch/Remplacé par/Replaced by			Ausgangsteil/Ebauche/Initial part				
Datum/Date Date ©	18.08.03	Name/Nom Name	L. JANS		Abt./Dépt. Dept.		Geprüft/Testé Checked	Norm/Norme Standard			
AXLE		ENIGMA		Klassifikationsnr. No de classification Classification No.		Massstab/Echelle/Scale		Format Format Size	A4	I-DEAS	
						2:1		ZG	300009		

1

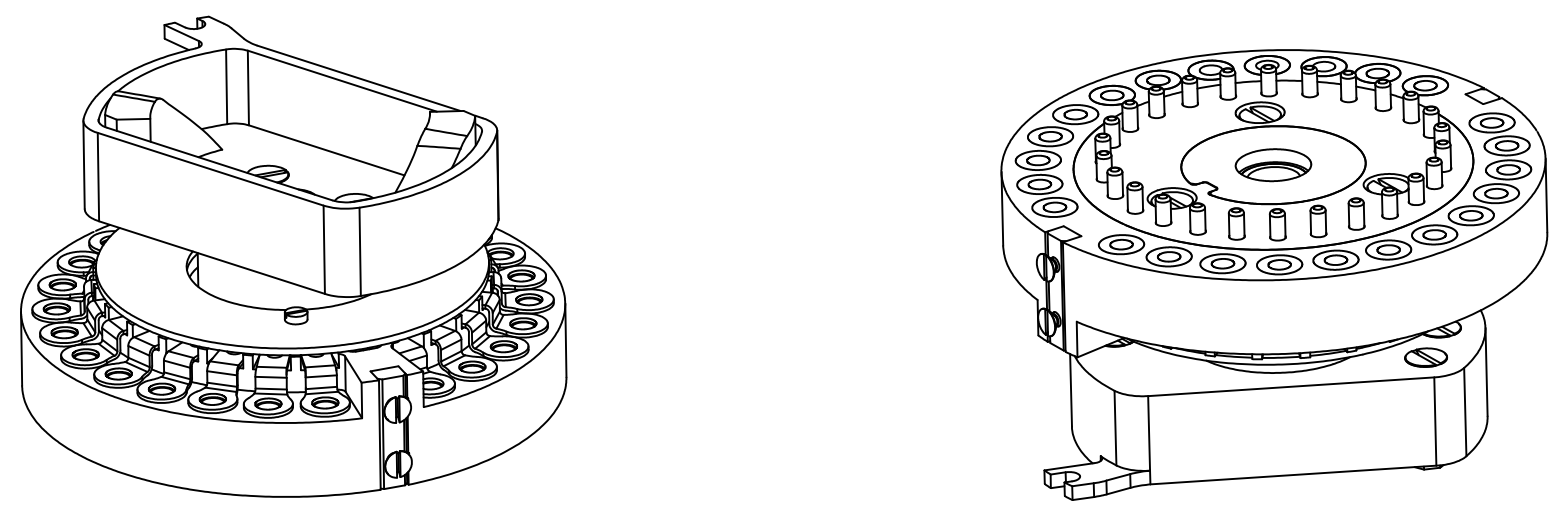
2

3

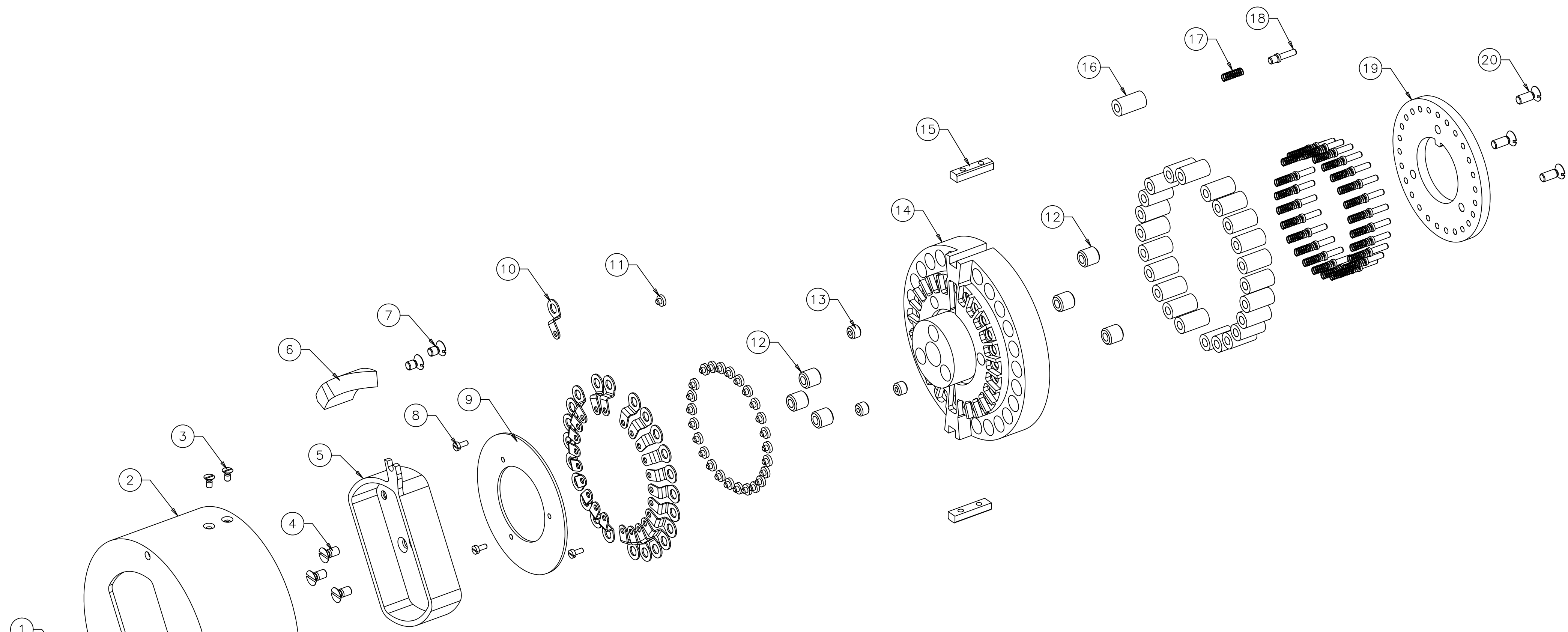
4

A  
B  
C  
D  
E  
F  
G  
H

1 2 3 4 5 6 7 8



3	COUNTERSINK M3x8	.....	20	.....	DIN EN ISO 2009
1	COPING	400015	19	PA6 (BLACK)	DIN 16980
26	SPRING PIN	400018	18	CuZn40	DIN EN 12163
26	SPRING	400017	17	CuZn40	DIN 2098-0.2x2.5x12.4
24	BUSHING	300006	16	CuZn40	DIN EN 12163
2	SCREW PLATE	300007	15	S235JR	DIN EN 10025
1	REVERSE ROLL	300001	14	PA6 (BLACK)	DIN 16980
3	THREAD BUSHING SMALL	400019	13	S235JR	DIN EN 10025
6	THREAD BUSHING	400013	12	S235JR	DIN EN 10025
26	CONTACT DIE	400010	11	CuZn40	DIN EN 12163
24	BLANK	300005	10	CuZn40	DIN EN 12163
1	ISOLATOR PLATE	300008	9	PA6 (BLACK)	DIN 16980
3	SCREW M1.6x4	.....	8	.....	DIN EN ISO 1207
4	COUNTERSINK M3x5	.....	7	.....	DIN EN ISO 2009
2	WEDGE	300004	6	S235JR	DIN EN 10025
1	WEDGE HOLDER	300003	5	S235JR	DIN EN 10025
3	COUNTERSINK M3x6	.....	4	.....	DIN EN ISO 2009
4	COUNTERSINK M2x4	.....	3	.....	DIN EN ISO 2009
1	CABINET	300002	2	S235JR	DIN EN 10025
1	AXLE	300009	1	S235JR	DIN EN 10025
NR.	PARTNAME	PART.-NR.	POS.	MATERIAL	SPECIFICATION



Oberflächen/Surfaces/Surfaces ISO 1302		Tolerierung tolerancing ISO 8015		Nennmasse dimension nominelle nominal size		Längen- massen cotes de longueur measures of length		Radien, Fasen Radian, Chamfrain radii, Chamfers		Nennmass kurz- dimension dimension nominelle côté d'un angle plus court nominal size shorter side		Winkel- massen cotes angulaires angular measures		Nennmass dimension nominelle nominal size	
Rauheitswert/ Rugosity/ Roughness	Rauheitsklasse/ classe de rugosité/ Roughness	über plus de above	bis à up to	über plus de above	bis à up to	über plus de above	bis à up to	über plus de above	bis à up to	über plus de above	bis à up to	über plus de above	bis à up to	über plus de above	bis à up to
50	N12	0,5	3	±0,1	±0,2	-	-	-	-	-	-	-	-	-	-
25	N11	3	6	±0,1	±0,5	-	10	±1°	-	10	±30°	10	0,05	-	-
12,5	N10	6	30	±0,2	-	10	50	±30°	10	30	0,1	0,4	0,6	0,2	0,2
6,3	N9	30	120	±0,3	-	50	120	±20°	30	100	0,2	0,6	0,8	0,4	0,6
3,2	N8	120	400	±0,5	±1	120	400	±10°	100	300	0,4	0,6	0,8	0,8	0,8
1,6	N7	400	1000	±0,8	-	400	1000	±5°	100	300	0,6	0,8	0,8	0,8	0,8
0,8	N6	1000	2000	±1,2	-	1000	2000	-	300	1000	0,6	0,8	0,8	0,8	0,8
0,4	N5	2000	4000	±2	-	2000	4000	±2	1000	3000	0,8	1	1	1	1
0,2	N4														
0,1	N3														
0,05	N2														
0,025	N1														

Für dieses Dokument behalten wir uns alle Rechte gemäss DIN 34 vor. /Nous nous réservons tous les droits sur ce document conforme DIN 34. /All proprietary rights reserved according to DIN 34.

A		Index		Anderung Modification Modification		Feld Zone Zone		Datum Date Date		Visum Viso Appr.		Gepr. Testé Check.		Norm Norme Stand.	
Nr./No./No.		Werkstoff/Matière/Material		Bezeichnung/Désignation/Designation		Gewicht kg/Poids en kg/Weight kg									
Ersatz für/Remplace/Replaces		Ersetzt durch/Remplacé par/Replaced by		Ausgangsteil/Ebauche/Initial part											
Datum/Date Date ©		09.06.03		Name/Nom Name		L. Jans		Abt./Dépt. Dept.		Geprüft/Testé Checked		Norm/Norme Standard			
REVERSE ROLL EXPLOSION ENIGMA		Klassifikationsnr. No de classification Classification No.		Massstab/Echelle/Scale		1:1		Format Format Size		A2		ZG 300100			

1 2 3 4 5 6 7 8